

# 418F...

## Schneckengetriebe 7:1



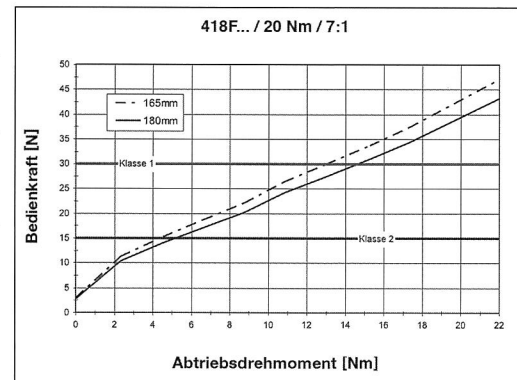
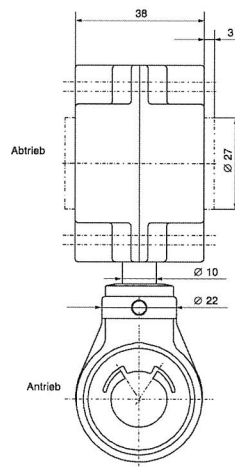
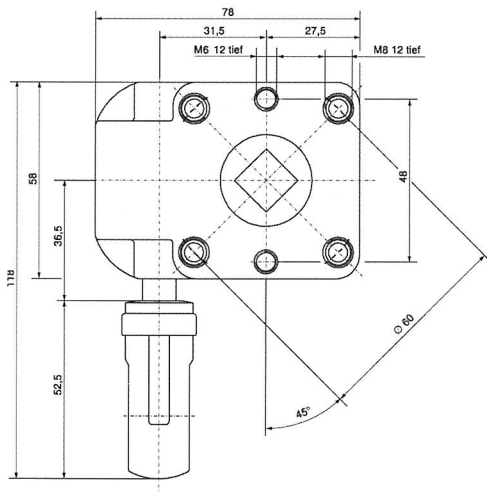
Untersetzung **7:1** max. Abtriebsdrehmoment **20 Nm** Wirkungsgrad **0,40**

### Einsatzgebiet:








#### Gelenkarm-, Fallarm- und Fenstermarkisen

- der starke Markisen-Klassiker
- mit oder ohne Gehäuseaufnahme lieferbar
- ohne Endanschlag
- Farben und Ösenverlängerungen auf Anfrage

Hinweis: Auch mit ovaler Öse erhältlich. Weitere Artikel auf Anfrage.



### Schneckengetriebe 7:1

Art. Nr.	Farbe/Bund	Antrieb	Abtrieb	Beschreibung
418F300	RAL 7035 / x		<input type="checkbox"/> 13,1 mm	Öse grau
418F301	RAL 9016 / x		<input type="checkbox"/> 13,1 mm	Öse weiss
418F302	RAL 9010 / x		<input type="checkbox"/> 13,1 mm	Öse weiss
418F306	- / x		<input type="checkbox"/> 13,1 mm	Öse grau
418F312	RAL 8019 / x		<input type="checkbox"/> 13,1 mm	Öse schwarz
418F604	RAL 9010 / x		<input type="checkbox"/> 13,1 mm	ovale Öse
418F624	RAL 7035 / x		<input type="checkbox"/> 13,1 mm	ovale Öse